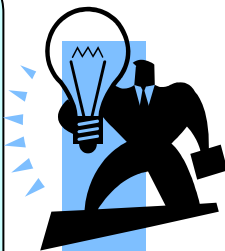


平成19年度 第2回 鳥取大学工学部技術部 研修会

〇〇〇 労働安全衛生講習会 〇〇〇

日時 ●〇● 平成19年9月7日(金) 13:45~17:30頃
場所 ●〇● 工学部第25講義室
内容 ●〇● 労働安全衛生等についての講習・情報交換
講師 ●〇● 山田 等 氏 (大阪大学産業科学研究所技術室長)
中村 準一 先生 (鳥取大学保健管理センター所長)
下垣 久紀 氏 (鳥取大学総務部人事管理課労務安全係長)



14:00~ 講演1

「職場のメンタルヘルス」を考える
— ストレスとメンタルヘルスの視点から —

鳥取大学保健管理センター所長
中村 準一 先生

15:00~ 講演2

「鳥取大学の
安全衛生管理体制」

鳥取大学総務部人事管理課
労務安全係長 下垣 久紀 氏

15:50~ 講演3

「大学の安全衛生管理」
— 技術職員が何をするの? —

大阪大学産業科学研究所
技術室長 山田 等 氏

16:50~

全体討論

講演に関することは
もとより、技術部へ
のご意見などもどうぞ

18:00頃~

懇親会

講師にもっと詳しい話
を聞けるチャンス!
本音トークも大歓迎

対象 ●〇● 工学部・農学部・医学部技術職員、教員、事務職員
どなたでもお気軽にご参加下さい

主催 ●〇● 鳥取大学工学部技術部

懇親会 ●〇● 18:00頃~20:00 会場 大学生協第2食堂 会費 2000円
懇親会参加申し込みは9月3日(月)までに下記へ

申込・問合せ ●〇● 工学部技術部

橋本正満 (内線: 4704、メール: hashimoto@damp.tottori-u.ac.jp)
河村直樹 (内線: 4156、メール: kawamura@icee.tottori-u.ac.jp)

●○● 講演概要 ●○●

●○● 講演 1 ●○●

「職場のメンタルヘルス」を考える — ストレスとメンタルヘルスの視点から —

中村 準一 先生（鳥取大学保健管理センター所長）

職場におけるストレス・モデルを使用し、ストレスとメンタルヘルスについて考える。ストレスの種類、ストレスとストレス反応の関係、職場不適應などについて解説する。また、メンタルヘルスの自己チェックを行い、自己管理の大切さを説明する。

●○● 講演 2 ●○●

「鳥取大学の安全衛生管理体制」

下垣 久紀 氏（鳥取大学総務部人事管理課労務安全係長）

労働安全衛生法に基づく本学の安全衛生管理体制並びに法人化してから4年目を迎えた本学の安全衛生管理上の課題等について説明する。

●○● 講演 3 ●○●

「大学の安全衛生管理」 — 技術職員が何をするの？ —

山田 等 氏（大阪大学産業科学研究所技術室長）

国立大学が法人化されてすでに3年が経過した。中でも一番大きく変化したことは「労働安全衛生法」（厚生労働省）が適応されるに至ったことであろう。各大学では今までにない対応が余儀なくされている。その状況の中、技術職員は何をすべきであるか、いろいろな取り組みを踏まえ、皆さんと一緒に考えたい。